

Matériel disponible

À COMMANDER OU À TÉLÉCHARGER
sur www.gebekafilms.com



Mon petit guide Nature à commander chez Sonis



PLV 90 x 120 cm à commander chez Sonis

Goodies
Jeu de morpion, Magnets et Tatou



Affiche 120 x 160 cm, affiche 40 x 60 cm en vente chez Sonis

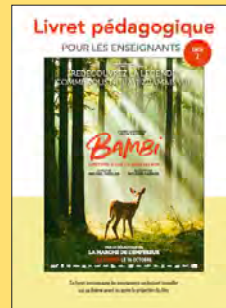
Mon petit guide Nature



Fiche minute



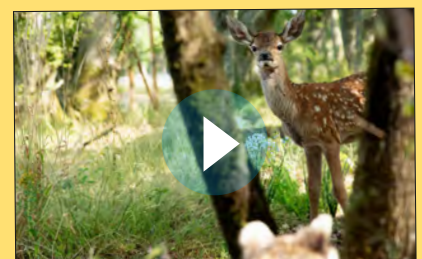
Fiche synopsis



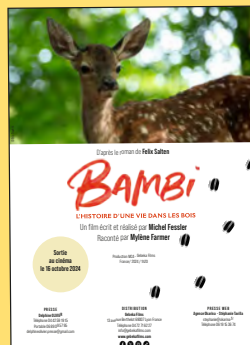
Livret Pédagogique



Visuels du film



Bande-annonce - teasers



Dossier de presse



Visuels réseaux sociaux

GEBEKA FILMS
A HANDBRAND COMPANY



Fiche Activités minute

avant la séance...

L’AFFICHE DU FILM

Que représente l’image ?
Qui est le personnage ? **un faon**
De quel animal est-il le petit ?
Que signifie le mot Bambi ?
Enfant (vient du mot italien bambino)

CONTE ET DOCUMENTAIRE

Histoire inspirée d’un livre écrit il y a plus de 100 ans, qui raconte la vie sauvage des animaux de la forêt en suivant celle d’un faon.



THÉMATIQUES ET QUESTIONS À ABORDER AVEC LES ENFANTS AVANT ET APRÈS LA PROJECTION

Le film est un conte où Bambi vit une aventure avec ses amis. Vous allez y découvrir un grand nombre d’animaux sauvages, souvent méconnus, qui vivent pourtant tout près de chez nous.

DE VRAIS ANIMAUX

Les animaux ont été filmés dans leur milieu naturel durant quatre saisons. Il a fallu beaucoup de patience pour ne pas les effrayer. Quels animaux de la forêt connaissez-vous, petits ou grands ?

NB : Les textes en rouge sont des suggestions de réponses aux questions posées par l’adulte aux enfants

après la séance...

CONTE ET DOCUMENTAIRE

Pourquoi est-ce un conte ?
Récit imaginaire et merveilleux sur la vie de Bambi, qui grandit, devient ami avec d’autres animaux, lapin ou corneille. Ils vivent une aventure, s’entraident (avec le piège du lapin par ex.), ce qui n’existe pas dans la vie sauvage entre espèces si différentes. L’histoire fait réfléchir sur la nature et sur le cycle de la vie.
Pourquoi est-ce aussi un documentaire ?
On voit évoluer de vrais animaux sauvages dans leur milieu naturel avec des explications sur leurs modes de vie par une narratrice. On découvre l’écosystème de la forêt.

LES ANIMAUX

Quels animaux avez-vous découverts dans le film ?
Qui est déjà allé en forêt ? Quels animaux avez-vous déjà vus ou entendus ?

LA FORÊT FRAGILE

Pourquoi est-ce difficile de rencontrer des animaux sauvages ?
La forêt offre de nombreuses cachettes. Craintifs, les animaux fuient les humains. Ils vivent beaucoup la nuit.
Quels sont les dangers pour les animaux dans la forêt ?
Certains sont prédateurs d’autres animaux (la chouette

chasse l’écureuil, le loup chasse le faon...)
L’hiver froid, le manque de nourriture.
Certaines activités humaines (chasse, exploitation du bois, promeneurs...)
Que doit-on faire pour respecter la forêt et ses animaux ?
Se promener sans bruit, rester sur les sentiers, tenir son chien en laisse, feu interdit, ramporter nos déchets, ne pas toucher un petit animal qui paraîtrait abandonné (il attend juste sa mère)...



IDÉES POUR UNE SÉANCE AVEC ANIMATION



- De nombreuses associations de protection de la nature (LPO et tout le réseau France Nature Environnement) ainsi que les parcs naturels régionaux proposent des interventions d’animateurs locaux et spécialisés auprès des groupes. N’hésitez pas à les contacter.
- Retrouver à qui appartiennent les traces d’animaux sur Le Guide nature du film à télécharger sur notre site.
- atelier Land art : Chaque enfant compose un animal à partir d’éléments naturels : feuilles d’automne, brindilles, marrons, petits cailloux...
- Organiser un goûter boisé avec des noix, noisettes, myrtilles (il en existe de culture), tartines de miel, sirop aux fraises des bois. Faire goûter des fleurs comestibles (rose, pensée...)



Atelier Land Art

